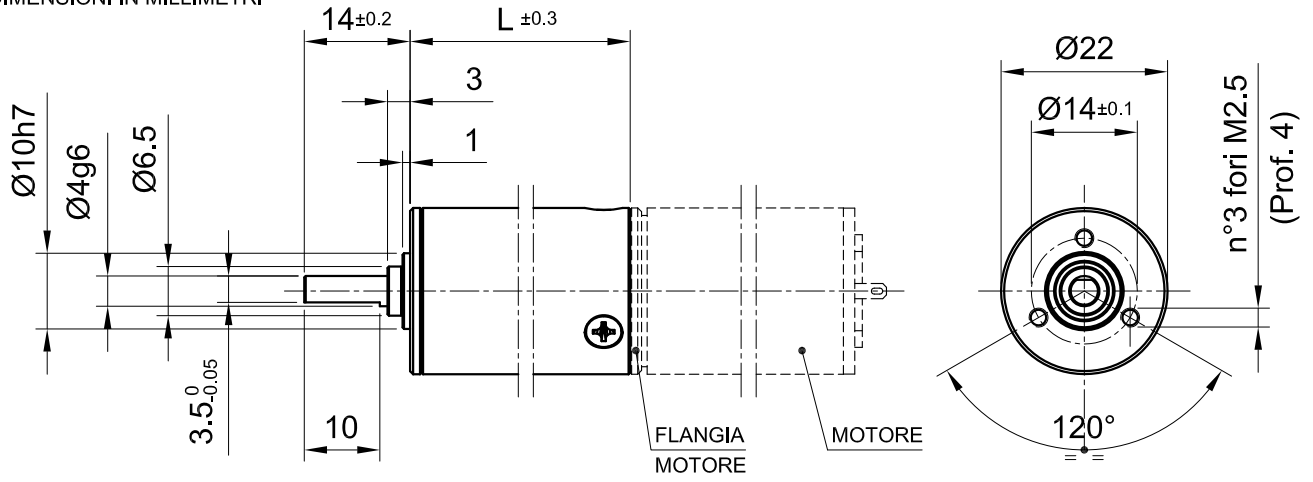
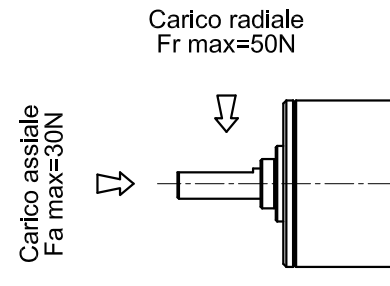
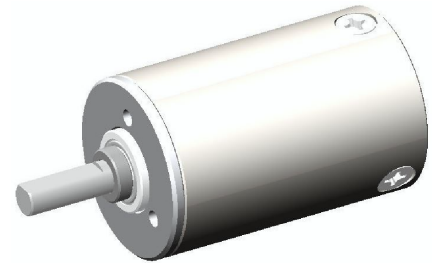


DIMENSIONI IN MILLIMETRI



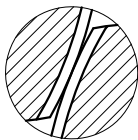
COPPIA MAX SOPPORTATA 1.5 Nm

CODICE	RAPP. K	STADI	LUNGHEZZA L	RENDIMENTO μ
R2201-00	3.43	1	19.5	90%
R2202-00	4.58	1	19.5	90%
R2203-00	11.76	2	25.8	80%
R2204-00	15.71	2	25.8	80%
R2205-00	20.98	2	25.8	80%
R2206-00	28.53	2	25.8	80%
R2207-00	40.35	3	34.2	70%
R2208-00	53.88	3	34.2	70%
R2209-00	71.95	3	34.2	70%
R2210-00	96.07	3	34.2	70%
R2211-00	130.68	3	34.2	70%
R2212-00	177.76	3	34.2	70%
R2213-00	246.79	4	42.5	60%
R2214-00	329.53	4	42.5	60%
R2215-00	440.01	4	42.5	60%
R2216-00	598.53	4	42.5	60%
R2217-00	814.15	4	42.5	60%
R2218-00	1107.46	4	42.5	60%



DATI TECNICI

- Flange il lega di alluminio, ingranaggi in acciaio legato temprato, alberi in acciaio NiCr assemblati su doppio cuscinetto a sfere ZZ e RS su richiesta
- Lubrificazione permanente a grasso long life da -50°C a +130°C
- Velocità max consigliata in ingresso 5000 g/min.
- Flange di fissaggio per motori CC, brushless e spepper
- Valori di coppia e numero di giri in uscita sono in funzione dei motori abbinati
- Possibilità di forniture con encoder
- Esecuzioni speciali su richiesta



MICROingranaggi

Descrizione/Description

RIDUTTORE EPICICLOIDALE

SERIE R22

Approvato/Approved

LB

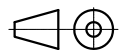
Foglio/Sheet

1/1

Disegno n°/Drawing n°

Scala/Scale

1:1



Rev:

R22