

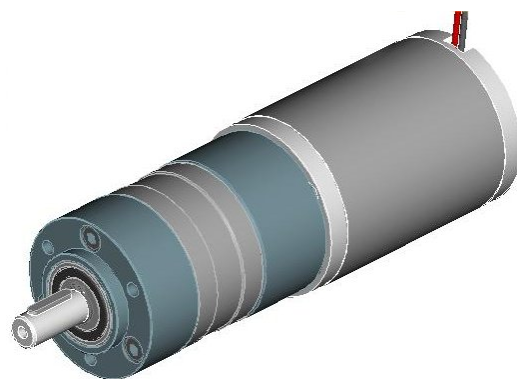
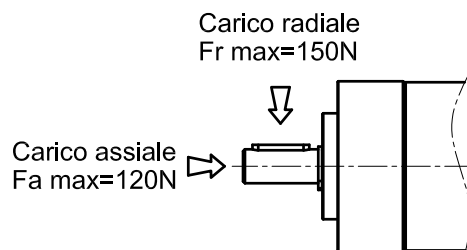
Motore KAG M48x60/I 12V e 24V

CODICE	RAPPORTO	STADI	L	RENDIMENTO	PESO	GIOCO	GIRI IN USCITA	COPPIA CONTINUA
PL45M4860-4	4	1	52,3	85%	1.30 kg	<=30'	750	0.51 Nm
PL45M4860-6	6	1	52,3	85%	1.30 kg	<=30'	500	0.76 Nm
PL45M4860-16	16	2	64,8	80%	1.45 kg	<=40'	185	1.90 Nm
PL45M4860-24	24	2	64,8	80%	1.45 kg	<=40'	125	2.90 Nm
PL45M4860-36	36	2	64,8	80%	1.45 kg	<=40'	82	4.30 Nm
PL45M4860-64	64	3	77,3	75%	1.60 kg	<=50'	45	7.20 Nm
PL45M4860-96	96	3	77,3	75%	1.60 kg	<=50'	30	10.8 Nm
PL45M4860-144	144	3	77,3	75%	1.60 kg	<=50'	20	* 16.2 Nm
PL45M4860-216	216	3	77,3	75%	1.60 kg	<=50'	12	* 24.3 Nm

* Motore da usare con limitatore di corrente.

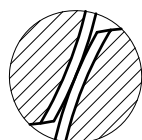
DATI TECNICI

- Flange in lega di alluminio, corona ed ingranaggi in acciaio legato temprato e cementato, alberi in acciaio NiCr assemblati su doppio cuscinetto a sfere RS e ZZ.
- Satelliti del primo stadio di riduzione in materiale plastico.
- Lubrificazione permanente a grasso long life da -50 °C / +130 °C.
- Guarnizioni di tenuta o-ring tra corona e flange.
- Anello di tenuta tra albero e cuscinetti.
- Velocità max consigliata in ingresso 4000 g/min.
- Durata ai valori nominali: 5000 h.
- Esecuzioni speciali su richiesta.



NOTE:

- Sono disponibili tutti gli abbinamenti alla serie dei motori KAG M48 12V e 24V.
- Possibilità di forniture con encoder ottico o magnetico e freno.



MICROingranaggi

Descrizione/Description
MOTORIDUTTORE PLANETARIO
SERIE PL45 + KAG M48

Approvato/Approved LB	Scala/Scale 1:2
Foglio/Sheet 1/1	
Disegno n°/Drawing n°	Rev:
PL45-M48	